



Le système ME08 FR fixations visibles sur ossatures métalliques emploie les panneaux Max Exterior qui est un matériau de construction de grande qualité, labellisé «Produit bio-sourcé», qui est, entre autres, utilisé pour des revêtements durables de balcons et de façades. Max Exterior comporte une protection hautement efficace contre les intempéries. Il va de soi que les panneaux Max Exterior portent le marquage CE nécessaire pour leur utilisation pour les constructions.

#### POINTS FIXES

Le diamètre de perçage du point fixe sera identique au diamètre de la fixation. Il faut compter un point fixe par panneau, le plus central possible.

#### POINTS COULISSANTS

Le diamètre des points coulissants est de 8 mm pour les vis (pour une fixation de section 5.5mm en tête de 12 mm de largeur et de 9 mm pour les rivets (pour une fixation de section 5mm en tête de 16mm de largeur). Ne pas brider les vis, ne pas utiliser de vis noyées. La fixation devra être posée dans l'axe du trou de fixation au moyen d'un canon de centrage. Le mode de fixation se fera du milieu vers

l'extérieur du panneau.

#### SURFACE

NT, NG (Gloss) suivant les décors.

#### FORMATS

2800 x 1300 mm = 3,64 m<sup>2</sup>

4100 x 1300 mm = 5,33 m<sup>2</sup>

2800 x 1854 mm = 5,19 m<sup>2</sup>

4100 x 1854 mm = 7,60 m<sup>2</sup>

#### TOLÉRANCES +10 - 0 mm (EN 438-6, 5.3)

Les formats de panneaux sont des formats de production.

Lorsqu'une grande précision des dimensions et d'angles est nécessaire, un découpage de tous les côtés est recommandé. Selon la découpe, les dimensions nettes se réduisent de 10 mm.

#### NOYAU

Qualité M1 – B-s2,dO, teinte marron

#### ÉPAISSEURS

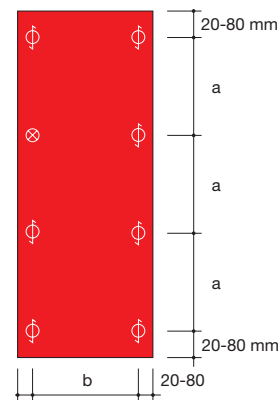
6 – 8 – 10 – 12 mm

#### DÉCORS

Colour – Metallic – Nature – Material – Authentic – Décors personnalisés

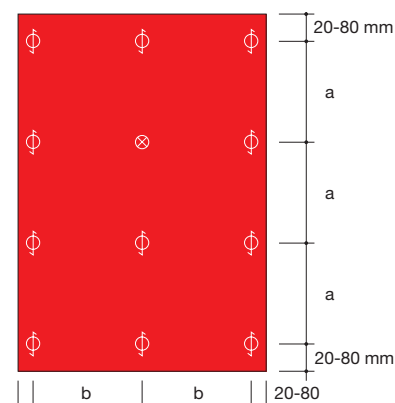
⊗ Point fixe  
trou Ø 5 mm

φ Point coulissants  
vis: trou Ø 8 mm  
rivet: Ø 9mm



Pose sur 2 appuis  
a = 600 mm maxi (voir AT ME08 FR)  
b = 600 mm maxi (voir AT ME08 FR)

Distance par rapport aux  
bords du panneau



Pose sur 3 appuis et plus  
a = 600 mm maxi (voir AT ME08 FR)  
b = 600 mm maxi (voir AT ME08 FR)



ARCHITECTE : TWO ARCHITECTES

LA MISE EN ŒUVRE DOIT ÊTRE CONFORME AUX AVIS TECHNIQUES PRODUITS/SYSTÈMES, A NOTRE BROCHURE D'INFORMATIONS TECHNIQUES EXTERIOR ET AUX RÉGLEMENTATIONS - NORMES - ARRÊTÉS-INSTRUCTIONS TECHNIQUES - CAHIERS TECHNIQUES CSTB EN VIGUEURS

FunderMax France  
3 Cours Albert Thomas  
F-69003 LYON  
www.fundermax.fr

■ Tel: 04 78 68 28 31  
■ Fax: 04 78 85 18 56

for  
people  
who  
create